



ASSEMBLÉE GÉNÉRALE

30 AVRIL 2011

Notre fichier adhérents : 395 familles

16 membres élus au Conseil d'Administration

Le Bureau 2010

Présidente :	Evelyne Bournier
Vice-président :	Philippe Maeght
Secrétaire :	Roland Gauchat
Trésorier :	Marcel Martin
Trésorier adjoint :	Jean-Marie Corbin

Conseil d'Administration 2010

Mmes

Françoise Aboussioud
Sylvie Monniotte
Evelyne Morin
Maryvonne Noël
Marie-Christine Tobar

MM.

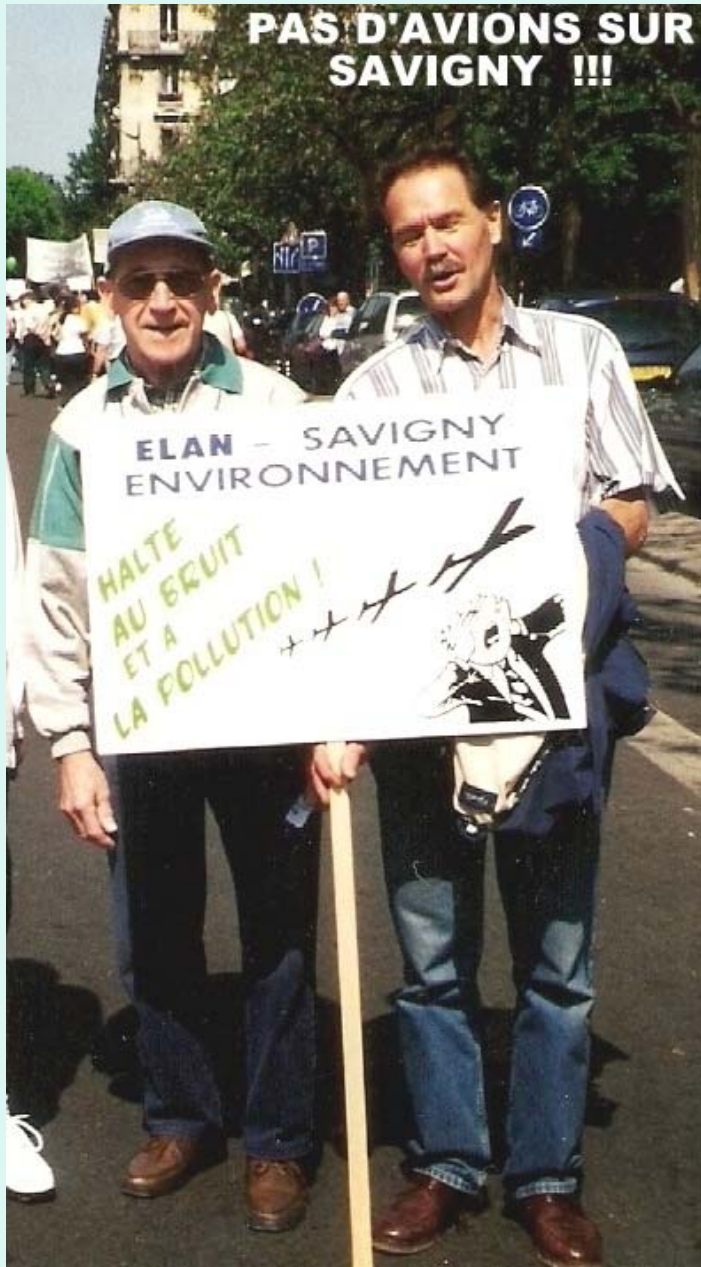
Michel Brechkoff
Dominique Catérini
Jacques Lagrange
Etienne Lambert
Michel Marchon
Jean-Pierre Villechange

Et pour le futur... 2012 et la suite...

La présidente souhaite se retirer et « passer la main ».. La succession est ouverte....

Commentaires de la présidentes sur les relations avec les élus locaux

Hommage à notre ami Jacques Roze des Ordon



Notre mission :

Défense de l'environnement et de la qualité de vie à SAVIGNY-SUR-ORGE

Contacts avec :

- **les instances officielles, les élus, les associations voisines, le pôle d'Orly...**
- **aux niveaux : local, départemental, régional et national**

Nos participations en 2010

- **11 réunions de notre Conseil d'administration**
- **6 colloques & conférences**
- **31 réunions diverses :**
 - **Conseil Général – Agenda 21 Départemental**
 - **Réunions « Transports IdF – Grand Paris »**
 - **Rencontres avec les élus locaux et les services techniques**
 - **Fédérations départementales**
 - **Associations partenaires (environnement, nuisances aériennes, cadre de vie...)**

Les grandes lignes de notre action

- **Relayer vers les élus et les pouvoirs publics les préoccupations de nos adhérents sur leur cadre de vie, et les conseiller**
- **Agir pour le respect du paysage, de la nature et de l'environnement**
- **Participer au maintien d'un cadre de vie agréable et attractif dans notre ville**
- **Contribuer à rompre l'isolement de notre ville (intercommunalité)**

Dossiers et interventions en 2010

- 1- Transports en commun**
Ligne C du RER
Réseau « Grand Paris »
- 2- Urbanisme (COS, POS et PLU)**
- 3- Vigilance nuisances aériennes →**
pollution de l'air

Dossiers et interventions en 2010

(suite)

- 4- Relations avec les Syndicats intercommunaux de l'ORGE et de l'YVETTE**
- 5- Affichage publicitaire → Pollution visuelle**
- 6- Circulations douces – Droits et sécurité des piétons**
- 7- Valorisation et accès des espaces verts**

Dossiers et interventions en 2010

(suite)

**8- Demande de lieux de rencontre
conviviaux et d'animation locale**

9- Propreté dans la ville

**Décharges sauvages ; quartier Gare –
Place Davout**

Ordures ménagères – encombrants

10- Début d'étude « pédibus »

**(accompagnement des scolaires à pied - sécurité
aux abords des écoles)**

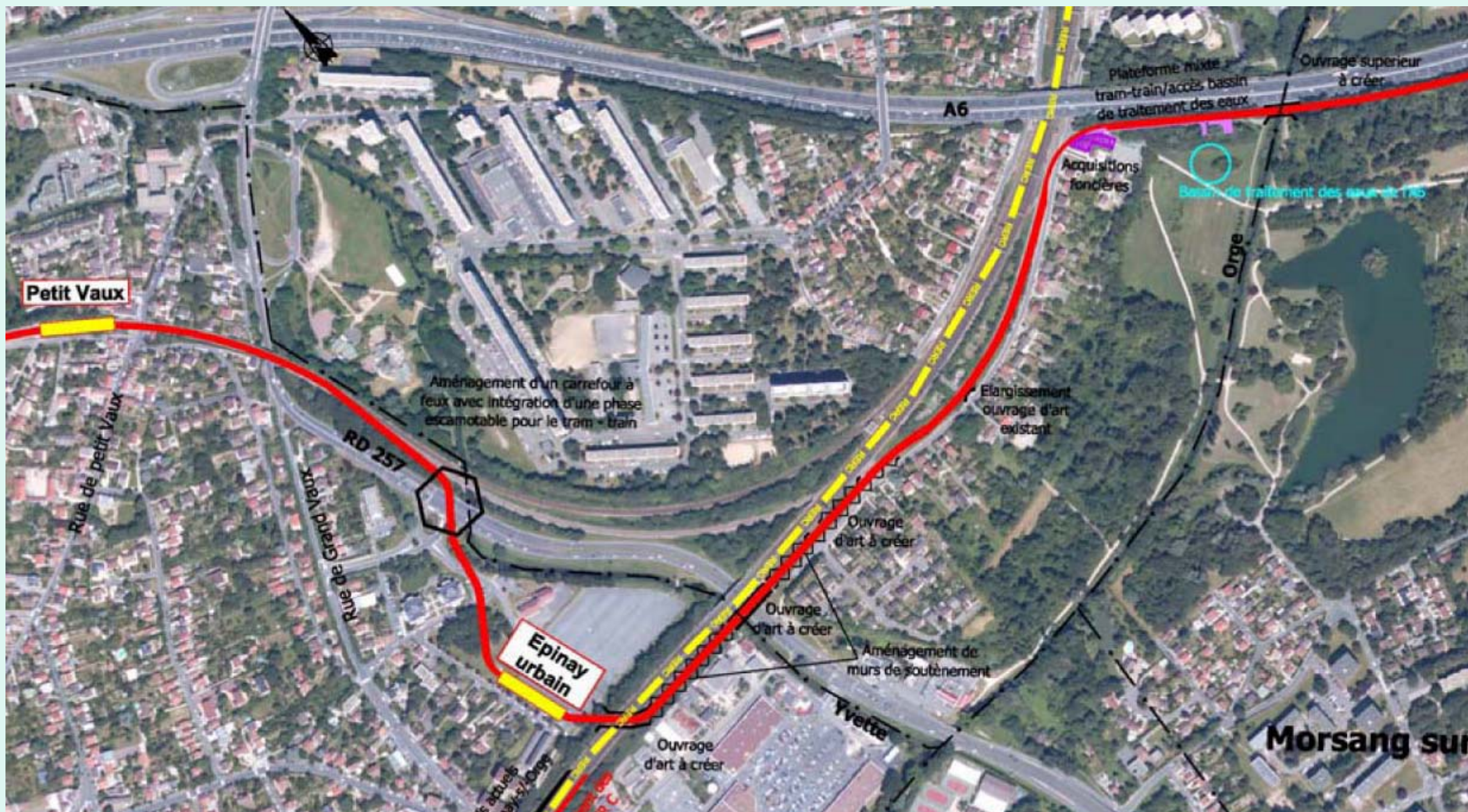
1- Transports en commun

Ligne C - Réseau « Grand Paris »

Nombreuses interventions, courriers, participations aux réunions

- **Refus du projet de tracé du « Tram-Train » Evry-Massy, qui prévoit un détour par Epinay, traverse Savigny sans s'y arrêter et « oublie » de desservir la population de Grand Vaux (6000 habitants)**
- **Refus de la suppression programmée par la SNCF et le STIF de la ligne Juvisy-Versailles (trains CIME et VICK)**

Tracé du projet (contesté...) de tram-train Evry- Massy à Epinay et Savigny



1- Transports en commun

Ligne C - Réseau « Grand Paris » (suite)

Nous demandons

- l'étude de projets alternatifs moins pénalisants pour les usagers de Savigny
- que les ambitieux (et coûteux) projets du « Grand Paris » (23 milliards €) prévus pour réaménager la Région Capitale profitent également à la « moyenne couronne »
- que les financements de ces travaux ne soient pas un obstacle au financement de la modernisation des transports en commun existants, RER C notamment (11 milliards €)

1- Transports en commun - Ligne C du RER

(suite)

La gare du RER-C est un atout qu'il faut préserver pour la Ville (37 700 habitants)

- **Nous demandons que sa desserte ne soit pas appauvrie par les projets en cours : TTME, zone « Seine amont »,...**
- **Nous refusons la suppression du guichet « grandes lignes » programmée pour des raisons d'économie par la SNCF.**
Non à la fermeture des services de proximité !
- **Nous demandons l'achèvement rapide du « pôle gare »**

Réseau « Grand Paris »

Contribution de l'Etat et de la Région aux débats publics

Les couleurs de lignes ne présument pas des services




 Symbole des réseaux Grand Paris et Air Express


 Part de station partagée sur cette partie de tracé


 CGR Express


 Variante


 Gare optionnelle

Plan de Mobilisation :
Projets de réseaux ferrés régionaux



 Réseau de Gironde


 Eole


 Tangente de Nord


 Tangente de Ouest


 Trans-train Massy-Evry


 TCSP St-Quentin-Massy-Oly

Lignes et Stations



 RER A


 RER B

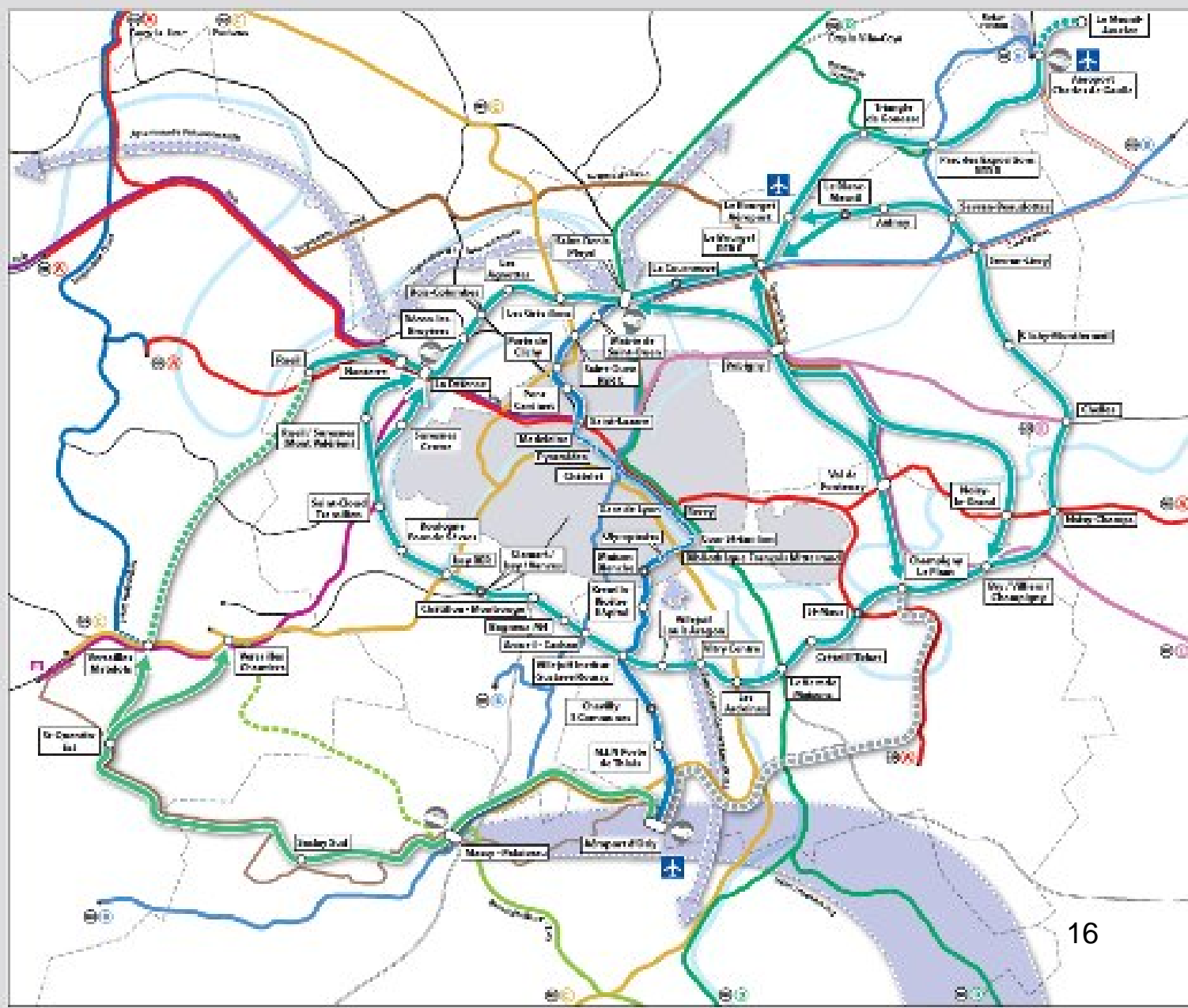

 RER C


 RER D


 RER E


 Ligne J

 Projets de lignes nationales de la LGV



2- Urbanisme

- **Révision du POS en PLU**
 - ELAN–SE demande (au maire et au préfet) d'être associée à la commission d'élaboration du PLU
 - Révision lancée par le Conseil municipal du 19/04/011
- **Majoration du COS (diversité de l'habitat, bâtiments basse consommation (BBC))**

Nos remarques lors de la concertation citoyenne de février-mars :

- Réserves sur la densification sans nouvelle infrastructure ou équipement public
- Non au bétonnage de la Ville
- Respect du tissu pavillonnaire

3 - Vigilance nuisances aériennes

Pollution de l'air (Etudes AirParif)

Grâce à l'action des riverains d'Orly et de leurs élus, des avancées sont constatées et des mesures sont prises (ADP, DGAC) pour réduire l'impact environnemental du trafic aérien au décollage et l'atterrissage

SAVIGNY en profite directement : la piste n° 2 n'est utilisée que très rarement et pour des raisons de sécurité

A noter : Le voisinage d'un aéroport n'est JAMAIS valorisant : bruit, pollution, risques d'accident, dépréciation du patrimoine, circulation terrestre intense, cadre de vie peu attractif.

Et - contrairement aux idées reçues - de moins en moins d'emplois : compagnies « low-cost » avec des avions bruyants et un personnel restreint)

3- Vigilance nuisances aériennes

Pollution de l'air (Etudes AirParif) (suite)

Rien n'est jamais acquis : à SURVEILLER ! :

- **Le respect du décret ministériel de 1994** (250 000 créneaux/an, développement « bridé » dans une zone urbaine très dense)
- **Le maintien absolu du couvre-feu** (23h15 – 6h00)
- **Le respect des trajectoires**
(nombreuses dérogations et infractions constatées entraînant des survols anormaux, notamment par des avions de Ch. de Gaulle)
- **La modernisation de la flotte** (remplacement des avions anciens bruyants par des avions modernes plus silencieux et moins polluants).

3- Vigilance nuisances aériennes **Pollution de l'air (Etudes AirParif) (suite)**

Ces protections pourraient être menacées en cas de forte augmentation du trafic aérien

(raisons économiques, lobby aérien, chantage à l'emploi,....

Le trafic est en baisse (crise économique)

Quel avenir en cas de manque de pétrole ?

La qualité de l'air autour des aéroports :

très préoccupante (nous suivons la mission confiée à AirParif). La pollution atmosphérique est un danger réel pour la santé publique en Ile-de-France.

A noter : Près de 5000 avions survolent chaque jour la région parisienne. 60% du trafic national survole l'Ile-de-France.

Région martyrisée... et super polluée ???

3- Vigilance nuisances aériennes Pollution de l'air (Etudes AirParif)



4- Syndicats intercommunaux des rivières ORGE et YVETTE

- SIVOA (Syndicat mixte de la Vallée de l'Orge Aval)
- SIAHVY (Syndicat Intercommunal d'Aménagement Hydraulique de la Vallée de l'Yvette)

Nos objectifs :

- **Vigilance sur les risques d'inondation du bas de Savigny : nécessité de curage, dé-bétonnage, nettoyage des berges, détection et alerte sur les problèmes de qualité des eaux**
- **Valorisation du patrimoine « vert » de la région : aménagements sanitaires (odeurs), accès, entretien, aménagements pour l'accès et la promenade du public**

4- Syndicats intercommunaux des rivières ORGE et YVETTE (suite)

Suite aux interventions et/ou contributions de notre association :

- SIVOA : **de belles et utiles réalisations :**
 - passerelle et allée piétonne vers le parc du château de Morsang en bas de la rue Charles Grangier
 - passerelle près du Pont des Belles Fontaines (*accès direct au centre de Juvisy depuis le haut du Bld de Bellevue*)
 - passerelle aux Prés-St-Martin
- SIAHVY :
Travaux d'assainissement du collecteur des eaux usées et remise en état des berges au niveau de Grand Vaux (SIAHVY + Lyonnaise des Eaux)

5- Affichages et panneaux publicitaires

Pollution visuelle

A qui profite le crime ???

- aux publicitaires, qui se moquent de l'harmonie du cadre de vie... et veulent que la pub rapporte
- aux entreprises, qui « conditionnent » leurs clients afin de les inciter à consommer plus
- aux particuliers qui acceptent de louer une partie de leur terrain pour ces panneaux, quitte à enlaidir leur propriété..
- aux communes, qui perçoivent des taxes et acceptent souvent des avantages : abribus gratuits, mobiliers urbains...

Nous disons STOP, les lois existent, elles doivent être respectées (Etude du règlement local de publicité)

5- Affichages et panneaux publicitaires

Pollution visuelle (suite)

Nos paysages urbains, particulièrement les entrées de villes et les voies très fréquentées, sont enlaidis par des publicités envahissantes : sucettes à déroulement électronique, panneaux 4mx3 m.

Pouvons-nous nous habituer à toute cette laideur destinée uniquement à nous faire consommer et à enrichir des publicitaires et leurs clients ? Nous répondons : NON !

Sur le Boulevard Aristide Briand à Savigny, nous avons compté **PLUS DE 40 PANNEAUX PUBLICITAIRES grand format**

5- Affichages publicitaires Pollution visuelle (suite)



c'est à en perdre la boule (qui n'a plus d'eau !)

5- Affichages publicitaires → Pollution visuelle



deux pubs l'une sur l'autre ! deux !

5- Affichages et panneaux publicitaires

Pollution visuelle (suite)

Après étude avec « Paysages de France » et pour ces raisons, la suppression des affreux panneaux est une mission difficile : trop d'intérêts en jeu – sans parler de l'éternel chantage à l'emploi.

Nous comptons poursuivre nos reportages et études sur le Bld Aristide Briand, secteur très convoité par les publicitaires, artère à fort trafic entre l'A6 et la N7. Nous demanderons la suppression des panneaux les plus intrusifs, inesthétiques et installés en toute illégalité.

6- Circulations douces

Droits et sécurité des piétons, vélos,...

En liaison avec la FCDE (*Fédération pour les Circulations douces en Essonne*), **nous demandons**

- des trottoirs permettant la circulation sécurisée des piétons, PMR, poussettes, en bon état et non envahis par des végétations gênant le passage
- l'aménagement de zones 30 pour sécuriser les secteurs très fréquentés par les scolaires, les piétons (bibliothèque, écoles, services publics...). Exemple : rue Chamberlin

6- Circulations douces

Droits et sécurité des piétons, vélos,... (suite)

Nous demandons :

- L'étude et la réalisation de « zones de rencontre » quand la circulation automobile peut céder la priorité aux piétons

(Un regret à Savigny : la Grande Rue, pionnière en la matière, mais qui fait l'objet de nombreuses plaintes : trop de circulation automobile, commerces abandonnés, malpropreté, insécurité..)

- La réalisation de pistes cyclables sécurisées (exemple la Vanne, rue de Champagne) et de promenades piétonnes en continuité de la piste de Viry-Châtillon

6- Circulations douces

→ Droits et sécurité des piétons, vélos (suite)

Voir notre étude de 1994 et sa mise à jour de 2008

Nous demandons que soient sanctionnés

- les vitesses excessives des véhicules
- les stationnements illégaux sur les trottoirs
- le passage en infraction de camions et poids lourds en traversée vers la ZI de Morangis (ex. rue Jean Allemane)

Nous demandons que soit largement diffusée la promotion du stationnement dans le parking de la Gare SNCF (tarifs préférentiels pour les Saviniens)

6- Circulations douces

→ Droits et sécurité des piétons, vélos (suite)

Respectons-nous les uns les autres...
***Sans oublier les non-voyants, les personnes
en fauteuil, les personnes âgées,
les poussettes,...***



7- Valorisation des espaces verts et aménagement de leurs accès

Nous demandons

- **la poursuite de la promenade de l'Orge vers Juvisy (elle est interrompue au niveau de Savigny)**
- **L'amélioration de l'accès à cette promenade et au parc du Château de Morsang – fléchage dans le bas de Savigny**

8- Demande de lieux de rencontre conviviaux et d'animation locale

Nous demandons :

- **des salles de réunions pour les clubs et les associations dignes d'une ville de 37 700 habitants qui bénéficie de... clubs et associations**
- **l'ouverture sans plus tarder du Cinéma Excelsior, dont les difficultés sont bien connues mais doivent être surmontées afin que les Saviniens puissent voir les films sans se déplacer vers les villes voisines**

9- Propreté dans la ville

Notre enquête de début 2010 sur le ramassage des ordures ménagères et la collecte des encombrants

Plus de 220 réponses → Rapport et courrier à Mme le Maire

Plaintes multiples sur la collecte hebdomadaire et sur les dysfonctionnements du système de collecte des encombrants

Depuis cette date : retour à la collecte bihebdomadaire et ramassage des encombrants plus régulier par le prestataire.

A noter : s'il reste encore des décharges illégales le problème semble être sous contrôle, ainsi que le nettoyage des rues.

9- Propreté dans la ville (suite)

Gestion des déchetteries du SIREDOM

- Courrier à M. Marlin (Président du SIREDOM) le 13/10/2010 signalant des problèmes de fonctionnement dans les déchetteries (accès difficile, temps d'attente, absence de souplesse dans les horaires, insuffisance de personnel, etc). Réponse : des améliorations sont en cours.

A noter : le coût du traitement des déchets est en augmentation dans toutes les villes et ne peut que s'aggraver.. au détriment des habitants qui verront s'alourdir les factures..

10- Accompagnement des scolaires à pied « pédibus »

Objectifs :

- Améliorer la sécurité aux abords des écoles
- Trajet vers l'école à pied : la marche est excellente pour la santé des enfants
- Réduire les embarras de circulation, la pollution, en résumé le « tout voiture »

A noter : *Dans notre ville, les enfants habitent tous à moins de 700m de leur école*

Ce dispositif est déjà en place dans de nombreuses villes.

Difficultés : nombreux intervenants et partenaires (élus, établissements, police, enseignants et parents, pas forcément compréhensifs ni prêts à changer leurs habitudes)

Divers

- **Nous avons exprimé notre souhait d'intégration dans une intercommunalité (communauté de communes ou d'agglomération) : meilleur partage des infrastructures lourdes et équipements publics : salles de spectacles, piscines, etc...**

(La Ville doit choisir avant le 30 juin 2011. Sinon, la décision sera prise par le Préfet)

Notre avis : les Saviniens ont tout à y gagner

Le « splendide isolement » a assez duré

- **Relations avec les riverains de la rue des Rossays et les services techniques sur les nuisances causées par le chantier de traitement des eaux pluviales de l'A6**

Divers (suite)

- **Demande du respect des normes de traitement chimique des végétations sur les trottoirs : arrêt de l'utilisation du « Round up », produit pesticide toxique pour les personnes, les animaux et les plantes des jardins**
- **Une question à l'équipe municipale : qu'en est-il du « terrain Cantoni » en bordure de la voie ferrée ?
Vision affligeante quand on arrive par le train...**
- **Notre bulletin de FÉVRIER 2011 distribué dans toute la ville (15 550 foyers) *quelques ratés : rues non distribuées*
*Des exemplaires peuvent être obtenus sur demande***

Bilan financier 2010

Trésorier : Marcel Martin - Janvier 2011

SOLDE CREDITEUR AU 31 DÉCEMBRE 2009		20 079,50
<u>DEPENSES ANNEE 2010</u>		3 326,08
Cotisation autres associations	362,00	
Assurance MACIF	75,83	
Tirages documents	408,92	
Affranchissements – La Poste	531,97	
Achat PC+Imprimante	526,90	
Fournitures de bureau	328,40	
Frais de fonctionnement	49,24	
Abonnements journaux	71,00	
Frais divers	156,57	
Carte dépôt Crédit Mutuel	7,25	
Tenue compte postal	8,00	
Virement don Association Tangentielle8	800,00	
TOTAL DES DEPENSES	3 326,08	
<u>RECETTES ANNEE 2010</u>		3 780,44
Cotisations adhérents	2 437,00	
Intérêts Livret Bleu	57,72	
Intérêts Capital Association	231,40	
Don Fonds Association ASNJ	1 054,32	
TOTAL DES RECETTES	3 780,44	
SOLDE CREDITEUR AU 31 DÉCEMBRE 2010		20 533,86

Votes

- **Rapport Moral**
- **Rapport Financier**
- **Montant de la cotisation 2012**

MOTION

Pour la participation de notre association aux travaux de révision du POS → PLU

Réunie le 30 avril 2011, l'Assemblée Générale d'ESE, prend acte de la délibération adoptée par le Conseil municipal de Savigny-sur-Orge le 19 avril 2011 et mandate le Conseil d'administration pour demander officiellement qu'ELAN-Savigny Environnement soit considérée comme personne associée à ce projet, comme le prévoit le texte de la loi.

MOTION

Vallée et Promenade de l'Orge :

L'association Elan Savigny Environnement prend acte de la mise en service d'un accès piétonnier à l'Orge et au Parc du Château depuis la rue Charles-Grangier. Elle constate que le public utilise intensément ce passage et remercie vivement le SIVOA pour sa réalisation.

Elle demande au SIVOA d'effectuer sans délai :

le dé-bétonnage et le curage de l'Orge en aval de l'autoroute, ceci pour faciliter l'écoulement des eaux et diminuer le risque d'inondation des immeubles, écoles, gymnase du quartier Kennedy-Rossays.

MOTION

PANNEAUX ET AFFICHAGES PUBLICITAIRES

Réunie le 30 avril 2011, l'Assemblée Générale d'ESE approuve la proposition du Conseil d'administration de poursuivre et de renforcer son action en vue de réduire la dégradation de notre paysage par les panneaux et affichages publicitaires.

Votes (suite)

Renouvellement du Conseil d'Administration :

- **Sortants (rééligibles) :**

E. Bourner M. Brechkoff JM. Corbin R. Gauchat

Ph. Maeght M. Marchon M. Noël JP. Villechange

- **Nouvelles candidatures au C.A.**

Vote des Motions

- **Débat avec la salle**
- **Questions – Réponses**

***Notez notre changement d'adresse : BOITE
POSTALE 01 91600 SAVIGNY-SUR-ORGE***

Et n'oubliez pas d'aller visiter notre site internet !



**Merci de votre
soutien et de
votre présence
Restez avec
nous pour...**

**le verre de
l'amitié !**

